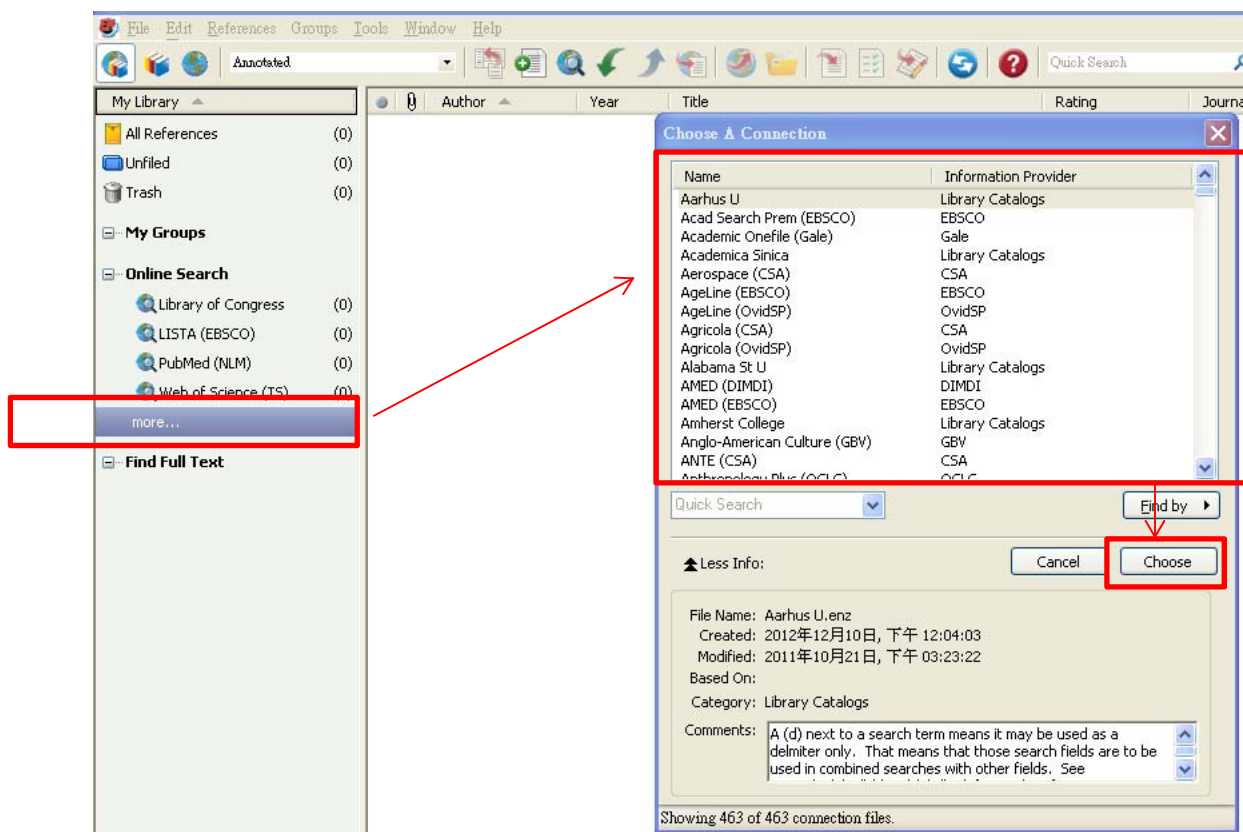


一、選擇標竿學校

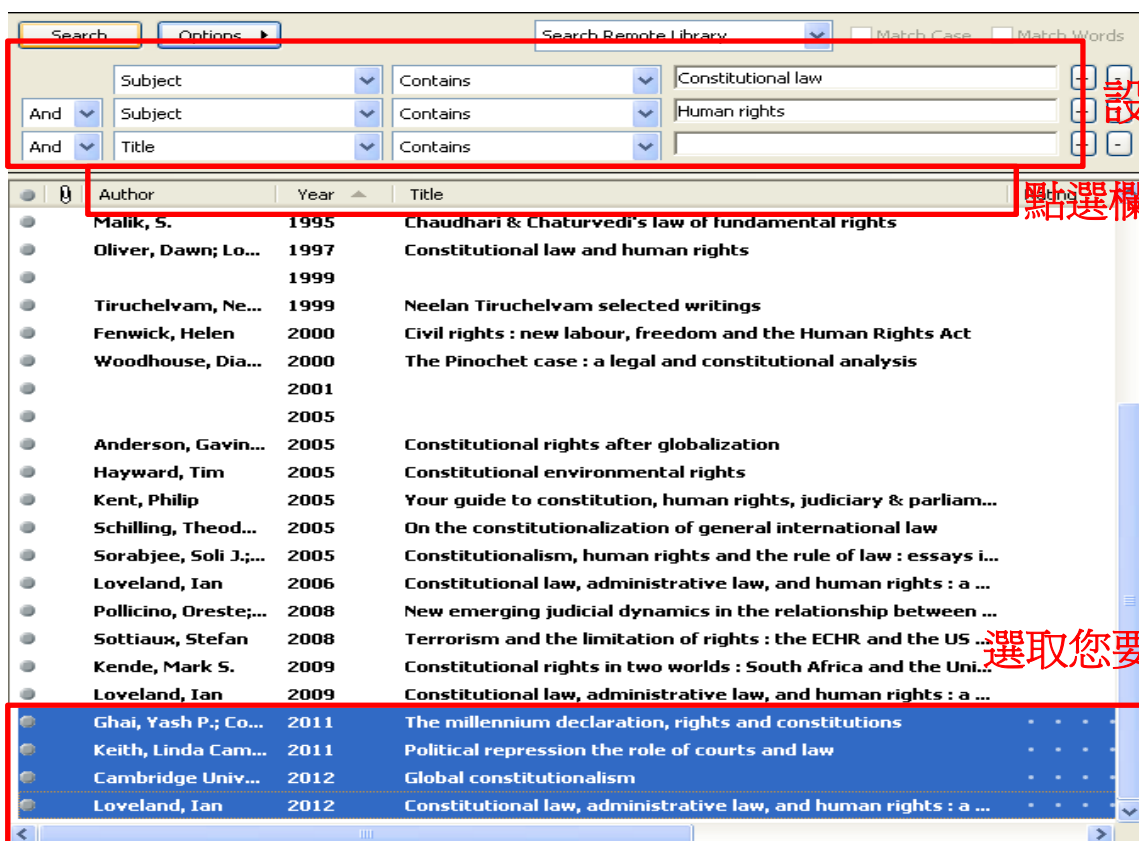
My Library / more

出現 Choose a connection 對話框，選擇您設定的標竿學校→再按 choose 鍵



二、搜尋、排序與選取書目

於檢索視窗設定檢索條件，出現結果後，點選欄位名稱可針對結果進行排序，再選取您要的書目



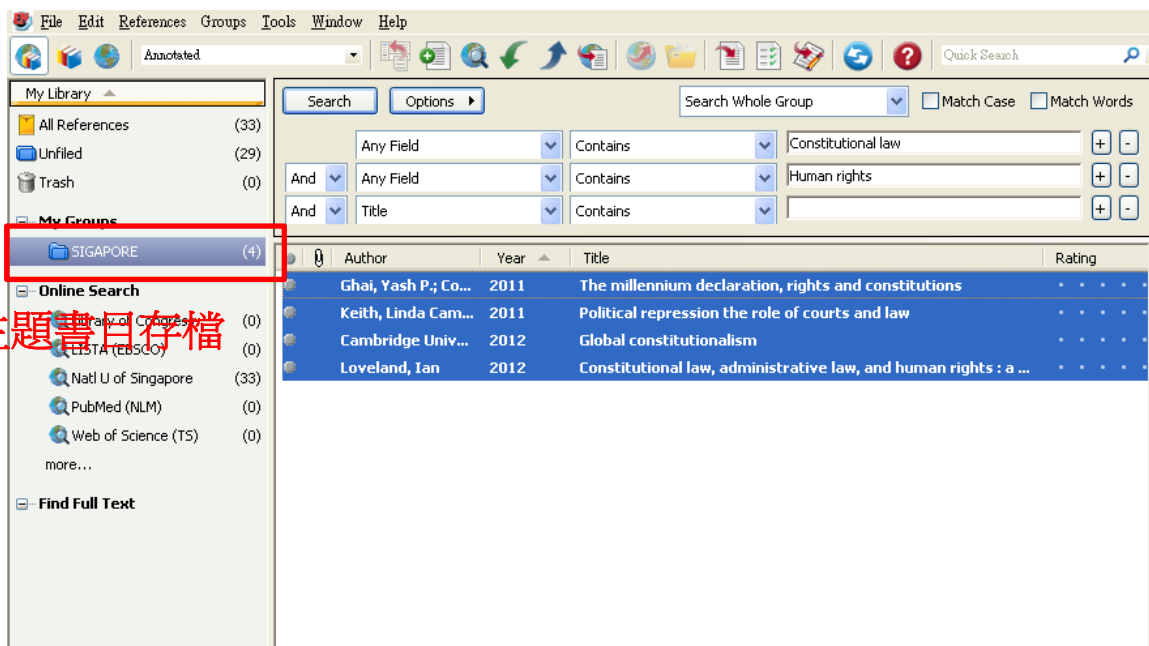
設定檢索條件

點選欄位進行排序

選取您要的書目

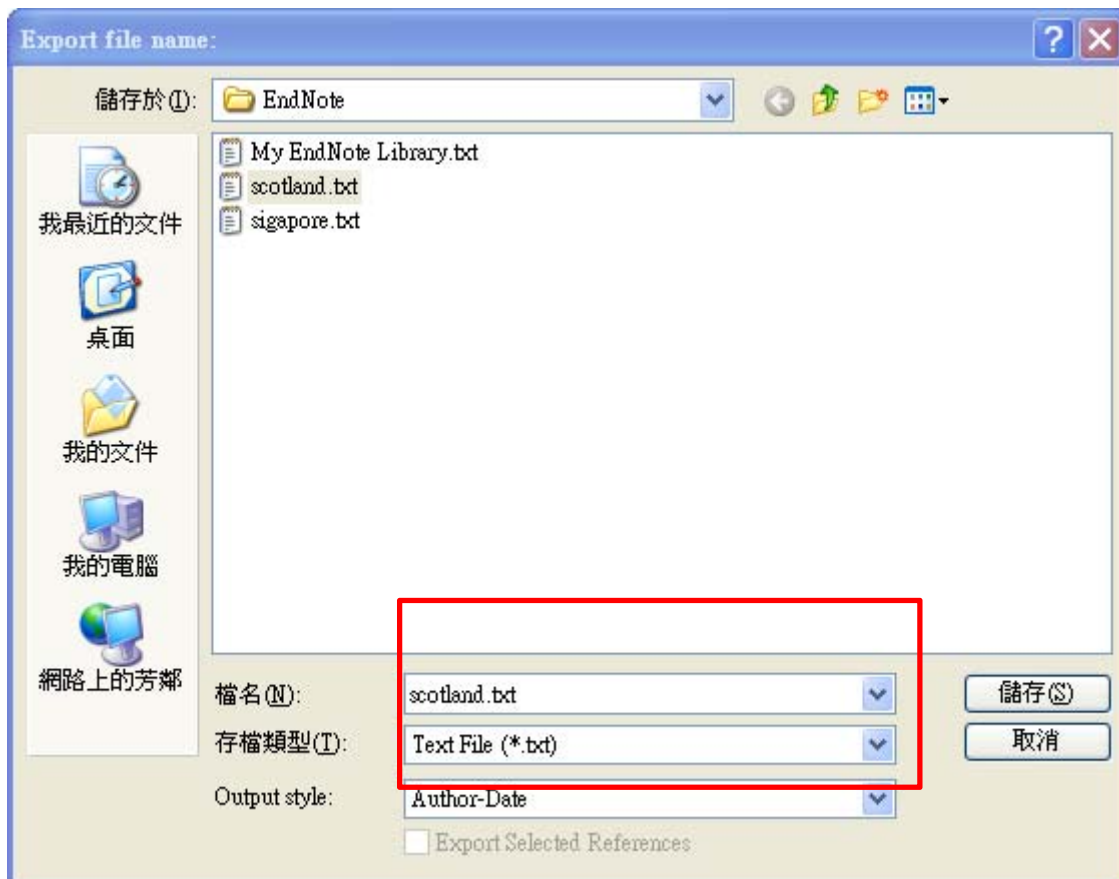
三、將選定的書目存檔

1. 選取完書目按滑鼠右鍵 / Add Reference to / Create Custom Group
2. 接著命名主題書目存檔名稱



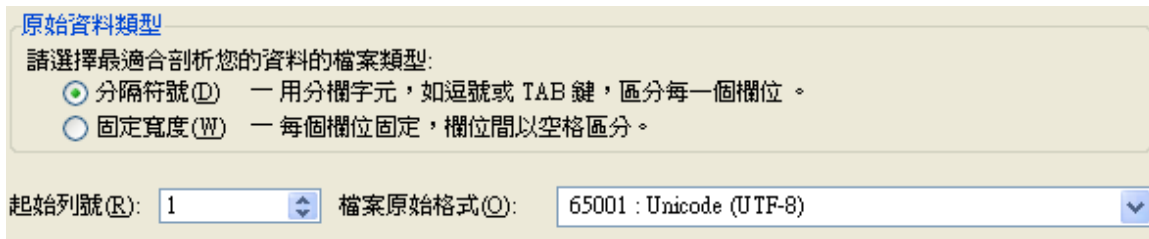
四、匯出書目存檔，並用 excel 開啓

1. 建議存成 text file(*.txt)檔
 可用記事本先將一些分隔符號轉成特定符號，以利下一步，比如將 . (或) . 等符號轉成 -，就可輕易在 excel 做欄位分割囉
2. 再用 excel 開啓(開啓舊檔→找到剛存的 txt 檔案→選擇剖析資料方式：分隔符號→選擇分隔符號其他，並打上**特定符號**做位欄位切割之依據



3. 用 excel 開啓 txt 檔案

(1)選擇剖析資料方式：分隔符號



(2)選擇分隔符號其他，並打上區分欄位之特定符號

